

LEATHER

ALPHENBERG[®]
leather

MEISTERSCHAFT
KREATIVITÄT &
NACHHALTIGKEIT

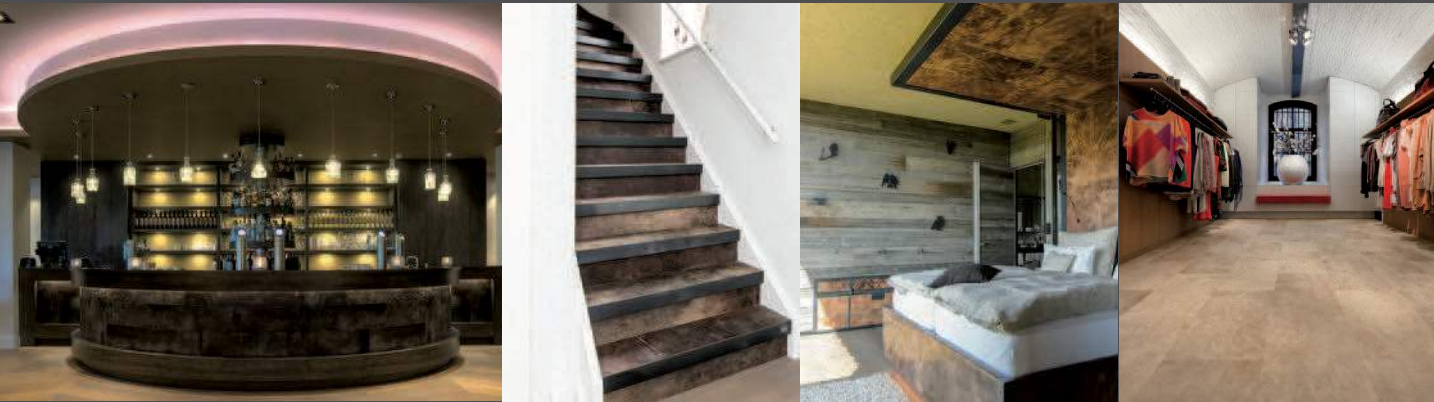




ALPHENBERG®
leather

MEISTERSCHAFT
KREATIVITÄT &
NACHHALTIGKEIT

EINE ENTSCHEIDUNG FÜR EXKLUSIVITÄT, CHIC UND ROBUSTHEIT



Stellen Sie sich vor, dass Sie einen Raum betreten, einen schönen, mit Geschmack entworfenen und eingerichteten, stilvollen und robusten Raum. Der erste Eindruck ist überraschend, eine vertraute, hochwertige Veredelung, aber mit einem markanten Akzent...

Das ist die Welt von Alphenberg, die Welt des Leders, von Menschen, die sich für ein Interieur entscheiden, das Exklusivität ausstrahlt und gleichzeitig chic und robust ist.



MEISTERSCHAFT KREATIVITÄT & NACHHALTIGKEIT

Drei Begriffe, die den Zielen und der Arbeitsweise von ALPHENBERG LEATHER Substanz verleihen. Wenn es sich um innovative hochwertige Anwendungen handelt, ist ALPHENBERG in der Welt des INTERIOR DESIGNS und STYLINGS der geeignete Partner. Ein zuverlässiger Partner, der aufgrund seines unübertroffenen Fachwissens und „out of the box“-Denkens einen überraschenden Beitrag zu jedem Interieur leistet. Die Lieferung perfekter Maßarbeit in Bezug auf Farbe, Platzierung und Veredelung ist die große Stärke von Alphenberg.



LEDER IST EIN GANZ BESONDERS ERKENNBARES MATERIAL MIT UNERWARTETEN ANWENDUNGSMÖGLICHKEITEN

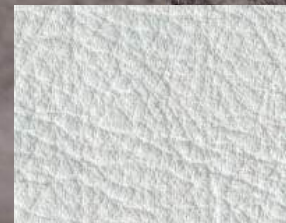
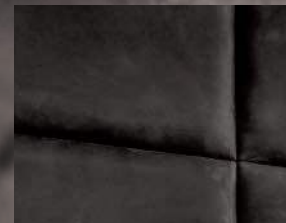
Sie denken bei Leder wahrscheinlich eher an Bekleidung als an einen Boden, eine Treppe, einen Kamin oder die Wandverkleidung Ihres Schlafzimmers. Leder ist ein „Kontakt-Material“; Sie wissen aufgrund des Lederbezugs Ihres Autositze, Ihrer Lieblingsschuhe oder dem Sattel Ihres Pferdes, wie es sich anfühlt. Leder ist in Ihrem Interieur auf den ersten Blick vielleicht weniger selbstverständlich, aber glauben Sie mir, es hat dasselbe unglaubliche Look-and-Feel, mit dem sich auch Ihre Lebens- und Arbeitsumgebung von allem Vorhersagbaren unterscheidet.



SIE HABEN EINE SPEZIFISCHE FRAGE...

Sie fragen nicht nach einer Standardlösung, also wissen Sie, dass nur die Erfahrung nicht ausreicht. Sie fragen nach einem Partner, der mit Ihnen denkt, out-of-the-box, hands-on und kreativ. Sie können sich darauf verlassen, dass Alphenberg Leather über alle diese Qualitäten verfügt und mit einer schnellstmöglichen Reaktion für Sie bereitsteht.





LEDER IST UNVERGLEICHLICH, ROBUST UND STARK...
ABER AUCH WEICH UND SUBTIL

LEDER IST EIN GEFÜHL, UNVERWECHSELBAR EIGEN UND VIELSEITIG







FINISH UND FARBE BESTIMMEN DAS 'LOOK AND FEEL'

Jede Haut ist anders, jede Bearbeitung eine Wechselwirkung von Wünschen und Möglichkeiten.



DIE ANWENDUNG VON LEDER IN EINEM INTERIEUR BIETET NAHEZU UNBEGRENZTE MÖGLICHKEITEN

Unsere Herausforderung besteht darin, die Grenzen der
Verwirklichung immer wieder zu überschreiten.



AUF LEDER LAUFEN IST EIN BESONDERES GEFÜHL

Warm, isolierend, glatt und stark und mit einem perfekt gealterten Charakter. Und das spürt man.

A large, semi-transparent circular logo featuring a stylized 'A' shape. The word 'ALPHENBERG' is written in a bold, white, sans-serif font across the middle of the 'A'. Below it, the word 'leather' is written in a smaller, white, sans-serif font, flanked by two horizontal white lines.

ALPHENBERG[®]
leather

LEATHER





AUF LEDER BLICKEN LANGWEILT NIE

Die unendlichen Farb- und Farbtorschattierungen, unerwartet und überraschend und dennoch vertraut. Eine Wand, an der man sich nicht sattsehen kann.








Alle spezifischen Qualitäten des Leders kommen bei dieser Anwendung zur Geltung. Ungeachtet des zu beziehenden Objektes bleibt die Schlussfolgerung immer dieselbe:

LEDER SITZT WIE ANGEKOSSEN



A close-up photograph of a dark, perforated leather surface. A blue zipper pull is visible in the lower center, partially unzipped. The leather has a grid of small, circular holes. The lighting is dramatic, with a bright vertical line of light running down the center, creating a strong contrast with the dark material.

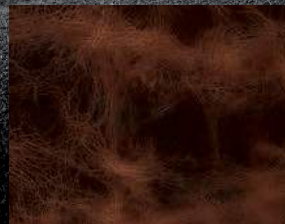
LEDER BIETET SICH FÜR EINE VIELSEITIGE NUTZUNG AN

Der flexible Charakter und die umfangreichen Anwendungsmöglichkeiten dienen dem kreativen Benutzer als Inspiration.



ALPHENBERG

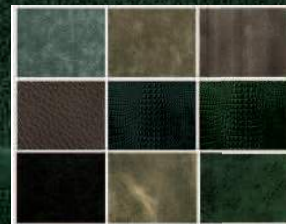




FARBE BEKENNEN!

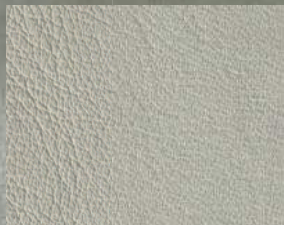
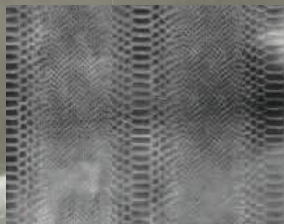
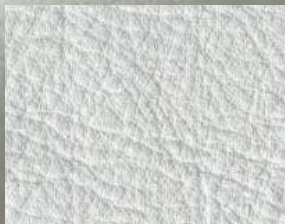
Alphenberg denkt gerne mit Ihnen.

alphenberg.com



LEDER IST EMOTION!

Alphenberg kreiert subtile Nuancen
in Farbe... und Textur



LEDER LEBT

Kombinieren und phantasieren.
Es gibt unendlich viele Möglichkeiten.



LEDER IST EIN UNKOMPLIZIERTES MATERIAL, BESITZT ABER VIEL TIEFE

Die Eigenschaften des Leders ermöglichen es, Wandstrukturen in Relief aufzubauen und dynamisch wirken zu lassen.





WIR ARBEITEN VON UNSEREM EIGENEM STUDIO IN DEN BOSCH AUS

Ein phantastischer Ort, um über die Wünsche und
Möglichkeiten zu sprechen. Gemeinsam laut denken
und eine Geschichte Wirklichkeit werden lassen.



DEN BOSCH...

...Stadt der Kunst und Kultur,
einer großen Kathedrale
und kleiner Grachten.
Eine Stadt zum Genießen.

Die Stadt, in der Alphenberg
sich heimisch fühlt und in der Sie
herzlich willkommen sind!





ALPHENBERG ARBEITET INTERNATIONAL

Sie finden uns in mehr als 20 verschiedenen Ländern. Sie finden uns auf den Wänden, Treppen und Böden, in Häusern und öffentlichen Räumen, in Unternehmen und Schiffen... Sie finden uns im intimen Ambiente eines Sternerestaurants, aber auch in einem behaglichen Schlafzimmer oder in einer Loftwohnung, in einer stilvollen Lounge oder auf dem Sims eines Kamins. Aber Sie werden uns überall erkennen. An dem gewissen Extra, das einen Raum so eigen, chic, aber gleichzeitig auch robust macht.

Berühmte Designer, Architekten und Lederspezialisten sowohl aus dem eigenen Land als auch aus dem Ausland haben sich bereits für eine Zusammenarbeit mit Alphenberg entschieden. Wir liefern weltweit und zeigen, dass man mit einem besonderen und ehrlichen Produkt bis weit über die Grenzen der Deiche und Dünen unseres kleinen Landes erfolgreich sein kann.



WAS WIR IHNEN ZEIGEN,
HAT EINE GESCHICHTE



Nicht nur die der Haut, sondern
auch die des Bearbeitungspro-
zesses. Alphenberg beaufsich-
tigt und kontrolliert den ge-
samten Prozess vom Rohstoff
bis zum Endergebnis.
Nur so kann der hohe Qualitäts-
standard gewährleistet werden.



NATÜRLICH IST NACHHALTIGKEIT WICHTIG...

...sowohl während des Produktionsprozesses als auch im Hinblick auf die Lebensdauer. Wir sind uns darüber bewusst, dass man diesem Begriff Substanz verleihen muss. Also tun wir in Bezug auf Rohstoffe, den Gerbungsprozess und die Verarbeitung, was wir können. Das ist ein wesentlicher Bestandteil unserer Unternehmensethik, aber wir möchten auch klar sagen, dass sie immer im Dienst des Endergebnisses steht.

Und dann zeigt sich, dass die verantwortungsvolle Produktion und ein verblüffend schönes Ergebnis ausgezeichnet miteinander vereinbar sind.



MIT LEDER ARBEITEN IST MIT EINEM NATURPRODUKT ARBEITEN

Leder ist ein slow material, die Büffelhaut spiegelt das Leben im offenen Gelände wider. Eine Haut kann man nicht ‚herstellen‘ sie entsteht in einem Wachstums- und Lebensprozess. Fachleute können eine solche Haut lesen, sie erkennen die besonderen Qualitäten und Möglichkeiten.

Unsere Kunden erwarten Meisterschaft und Alphenberg kann diese bieten, nicht nur im herkömmlichen Sinne, sondern auch als moderne und dynamische Eigenschaft. Das erfordert Unvoreingenommenheit, einen kreativen Geist, mit dem man für einen Auftrag das maximale Resultat erzielt.







DIE UNENDLICHEN FARB- UND FARBTONSCHATTIERUNGEN

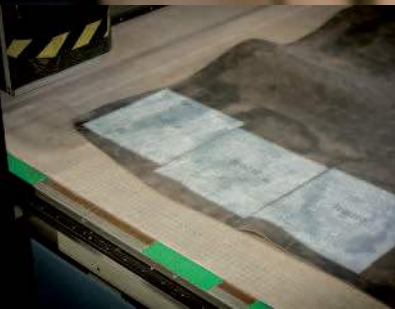




DIE TREPPE

In welcher Form auch immer
ein starkes Element
funktionell und die Atmosphäre bestimmend
mehr als nur eine Verbindung
zwischen zwei Etagen...

...warum nicht mit schönem Leder beziehen!









MEISTERSCHAFT
KREATIVITÄT &
NACHHALTIGKEIT

ALPHENBERG®
leather

+31 [0] 7 37 47 00 85
info@alphenberg.com

HAUPTGESCHÄFTSSTELLE
Tielenstraat 7
5154 RC Waalwijk
Niederlande

STUDIO
Verwersstraat 59
5211 HV 's-Hertogenbosch
Niederlande

WWW.ALPHENBERG.COM



WWW.ALPHENBERG.COM



ALPHENBERG